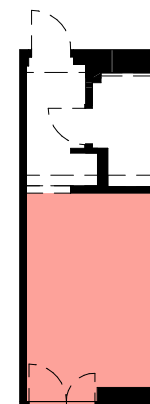


Opis rozwiązań
► **BIURKO Z LODÓWKĄ M3.1**
wykonane z płyty meblowej EGGER DĄB CASELLA NATURALNY JASNY H1367 ST40, front szafki wykonany z płyty meblowej EGGER SZARY TAUPE U750 ST9. Biurko posiada zaokrąglony blat oraz dwie drewniane, toczone nogi. Na blacie wyprowadzono kratkę wentylacyjną. Szafki wyposażone w zawiasy i prowadnice firmy BLUM z funkcją cichego domyku.

UWAGA

- Ostateczny dobór materiałów kolorystyki oraz komponentów należy skonsultować z inwestorem.
- Podane wymiary mają charakter orientacyjny, przed rozpoczęciem prac należy wykonać obmiar powykonawczy prac budowlanych
- Wizualizacje zawarte w projekcie mają charakter orientacyjny ukazujący dobór materiałów i ogólną koncepcję proj. wnętrza.



Temat rysunku:	SCHEMAT MEBLI - SYPIALNIA / POKÓJ DZIENNY M3.1		Skala: 1:20	Nr rys. 14
Tytuł:	PROJEKT ARANŻACJI APARTAMENTU 116 - ZAKOPANE			Data: IV.2025
Inwestor:	POLSKIE TATRY S.A.			
Studium:	PROJEKT ARANŻACJI WNEŹRZ			
Branża:	ARCHITEKTURA		PRACOWNIA PROJEKTOWA NIESZABLONOWE STUDIO 34-400 Nowy Targ oś. Gazdy 15, tel. 507061166, 784043816	
Główny projektant:	Mgr inż. arch. Barbara Radoszek - Zakrzyńska inż. arch. Sabina Dyrda Mgr inż. arch. Karolina Borkowska			